

**A foglalkozás-egészségügy és az egészségügy
kapcsolatrendszer. A foglalkozás-egészségügy és az
alapellátás integrálása. A foglalkozás-egészségügy és a
házi orvoslás azonosságai és eltérései. A keletkező adatok
hasznosíthatósága, informatikai lehetőségek**

Dr. Papp Renáta

Országos Alapellátási Intézet-
Szegedi Tudományegyetem
Szent-Györgyi Albert Klinikai Központ
Családorvosi Intézet és Rendelő,
Foglalkozás-egészségügyi Oktatási Csoport

Az alapellátás (Egészségügyi Törvény)

88. § (1) A beteg lakóhelyén, illetve annak közelében biztosítani kell, hogy választása alapján igénybe vehető, hosszú távú, személyes kapcsolaton alapuló, nemétől, korától és betegsége természetétől függetlenül folyamatos egészségügyi ellátásban részesüljön.

(2) Az (1) bekezdésben foglalt alapellátás célja

a) az ellátott lakosságra vonatkozó, a 79. § szerinti megelőző tevékenység;

b) az egyén

ba) egészségi állapotának figyelemmel kísérése, valamint egészségügyi felvilágosítása és nevelése,

bb) külön jogszabályban meghatározott kompetencia keretében történő gyógykezelése, gondozása és rehabilitációja az adott diagnosztikus és terápiás háttér mellett,

bc) szakorvoshoz történő irányítása a betegség megállapítása, kezelési terv készítése vagy terápiás ellátás céljából,

bd) gyógykezelése, házi ápolása és rehabilitációja a kezelőorvos által javasolt terápiás terv alapján;

c) szükség esetén a *bb)* és a *bd)* alpontban foglaltaknak a beteg otthonában történő ellátása, illetőleg a beteg otthonában végzendő szakorvosi konzílium kérése.

79. § A betegségek megelőzését és korai felismerését szolgáló ellátások (a továbbiakban: megelőző ellátások) feladata

a) a lakosság fertőző betegségekkel szembeni ellenálló képességének fokozása, szükség esetén kialakítása,

b) az egyes megbetegedések és kórmegelőző állapotok korai felismerését szolgáló szűrővizsgálatok elvégzése, különös tekintettel

ba) a család- és nővédelmi gondozásra,

bb) a fogászati megelőző ellátásra,

bc) a mentálhigiénés megelőzésre és gondozásra,

bd) a gyermek- és ifjúság-egészségügyi gondozásra,

be) a jelentősen veszélyeztetett fertőző betegségek felkutatására,

bf) a népegészségügyi szempontból jelentős betegségek korai felismerésére,

bg) az életkorhoz kötött szűrővizsgálatokra;

c) az egyén élet- és munkakörülményeiből adódó lehetséges egészségkárosodások korai felismerése;

d) az egyes - jogszabályban meghatározott - tevékenységekre való egészségi alkalmasság megállapítása;

e) az egészségügyi ellátás során a beteg - az adott ellátással össze nem függő - egyéb betegségeinek korai felismerését célzó vizsgálatok elvégzése;

f) a beteg ellátása során a betegsége várható következményeinek, illetve szövődményeinek korai felismerését célzó vizsgálatok elvégzése;

g) intézkedés az a)-f) pontok szerinti tevékenységek során felismert elváltozások, kóros eltérések megszüntetése érdekében.

152. § (Egészségügyi Törvény)

(1) A települési önkormányzat az egészségügyi alapellátás körében gondoskodik:

- a) a háziiorvosi, házi gyermekorvosi ellátásról,
- b) a fogorvosi alapellátásról,
- c) az alapellátáshoz kapcsolódó ügyeleti ellátásról,
- d) a védőnői ellátásról,
- e) az iskola-egészségügyi ellátásról.

(2) A települési önkormányzat képviselő-testülete megállapítja és kialakítja az egészségügyi alapellátások körzeteit, több településre is kiterjedő ellátás esetén a körzet székhelyét.

Foglalkozás-egészségügyi feladatok:

- külön jogszabályban meghatározott vizsgálatok elvégzése (33/1998 NM rendelet)
- az egészségkárosító kockázatok meghatározása és nyomon követése

Munkáltató feladata:

A munkáltatók munkavállalóik létszámát és tevékenységét, valamint a foglalkozás-egészségügyi szolgáltatás biztosításának módját – a 89/1995 KM rendelet hatálybalépését követő két hónapon belül, illetve működésük megkezdését követő egy hónapon belül - kötelesek az Állami Népegészségügyi és Tisztiorvosi Szolgálat (a továbbiakban: ÁNTSZ) telephely szerint illetékes városi, fővárosi kerületi intézetének (a továbbiakban: illetékes intézet) bejelenteni!

Munkaköri
alkalmassági
vizsgálat

Annak vizsgálata, hogy egy adott munkakörben, munkahelyen okozott megterhelés milyen igénybevételt jelent, és a személy képes-e annak megfelelni.

Szakmai
alkalmassági
vizsgálat

A szakma elsajátításának megkezdése előtt, illetve annak bizonyos időszakában az alkalmasság véleményezése érdekében végzett vizsgálat.

Személyi higiénés
alkalmassági
vizsgálat

Annak megállapítása, hogy a járványügyi szempontból kiemelt munkahelyen munkát végző személy fertőző megbetegedése mások egészségét nem veszélyezteti.

Finanszírozási alap

Szabályozás

Finanszírozási technika

Szervezeti felépítés

Szervezeti magatartás

HÁZIORVOSI PRAXISOK FINANSZÍROZÁSA

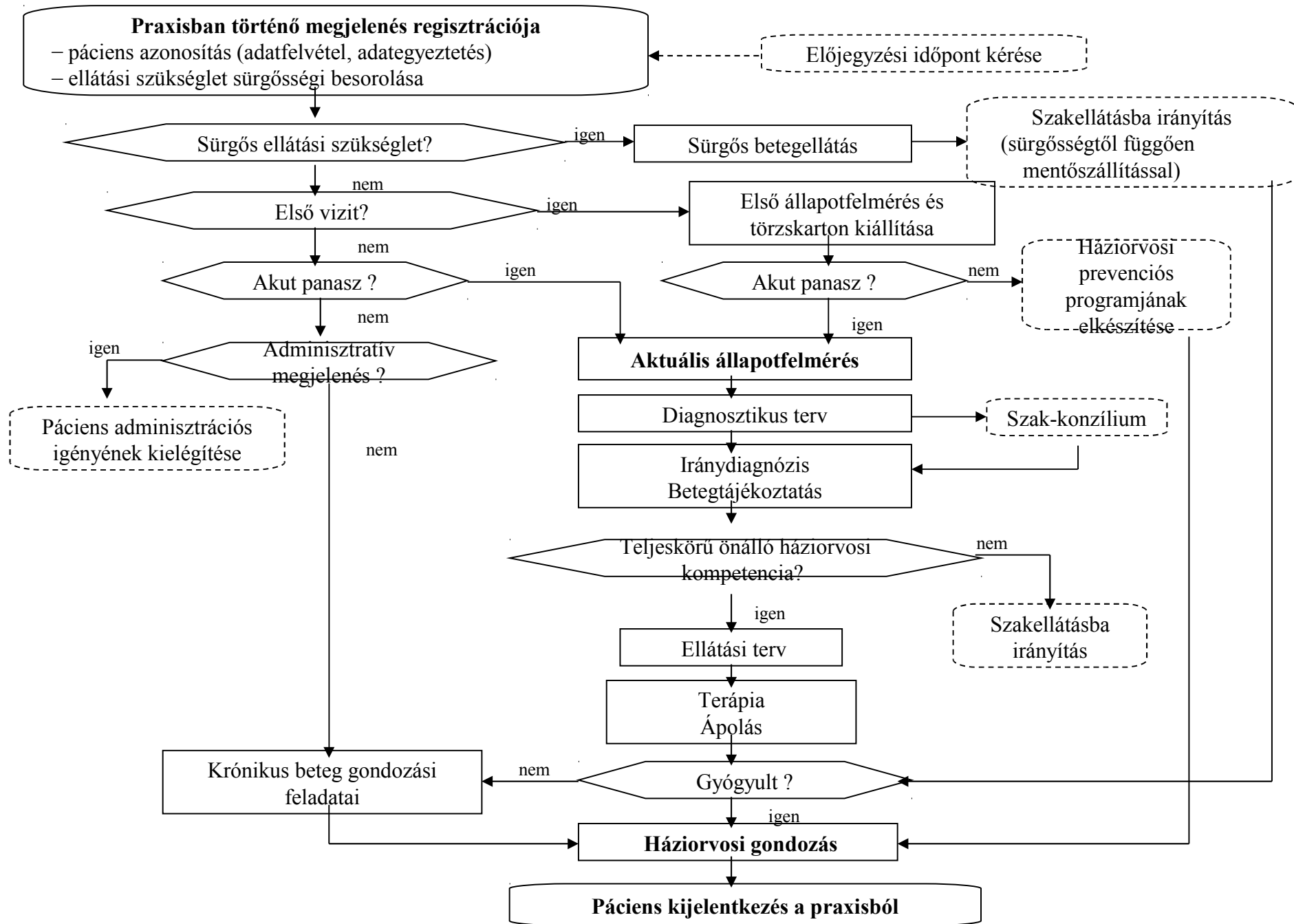
Fix díj (körzetmérettől függ, 50% - programozott ellátás)

Fejkvóta (életkor korigált, szakmai szorzó, degresszió)

Területi pótlék

Ambuláns díj

Díjköteles ellátás



Változások a 90es évek elején

Körzeti orvos

Kp.-i
költség
vetés

Helyi
önkormá
nyzat

Körzeti
orvos

Alkalmazás

Házi orvos

Kp.-i
költség
vetés

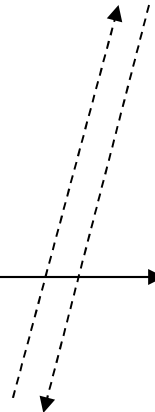
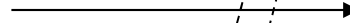
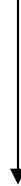
Helyi
önkormá
nyzat

Betegek

OEP

Házi orvos

Szerződés



DOKUMENTÁCIÓ

Ajánlott nyomtatványok:

1. *Foglalkozás-egészségügyi forgalmi napló.*

A szolgálatok ebben rögzítik a foglalkozás-egészségügyi rendelőn belül végzett tevékenységet, amelynek célja a későbbi statisztikai adatgyűjtés, éves jelentések elkészítése.

2. *Foglalkozás-egészségügyi munkanapló*

A foglalkozás-egészségügyi orvos, nővér, ápoló rendelőn kívüli munka-egészségügyi, egészségmegőrző, rehabilitációs tevékenységét kell ebben rögzíteni.

3. *Munkaköri leírások*

A foglalkozás-egészségügyi team tagjainak rendelőn belüli, rendelőn kívüli feladatainak meghatározása, jogok és kötelezettségek előírására szolgálnak.

4. *Munkaterv*

A foglalkozás-egészségügyi szolgálatok munkájának megkönnyítésére a folyamatos feladatok áttekintésére, határidők betartására nyújtanak segítséget az évi illetve a havi munkaterv.

5. *Expozíciós táblák*

A foglalkozás-egészségügyi szolgálatok által ellátott munkavállalók éves és időszakos munkaköri alkalmassági vizsgálatainak a végzéséhez szükségesek a szolgálat által felmért megterhelés és igénybevétel regisztrálása az expozíciós táblákon.

Megjegyzés: vigyázat! az a tény, hogy az 1-5-ig sorszámozott feladatokhoz nincs kötelezően beszerzendő formanyomtatvány, nem jelenti a feladatok elvégzésének kötelezettsége alóli felmentést.

Kötelezően használandó nyomtatványok+

1. „*Munkaköri orvosi alkalmassági vizsgálatra utalás*” c. nyomtatvány

A. 3510-217 r.sz.

Ezen a nyomtatványon kéri a munkáltató a munkavállalók alkalmassági vizsgálatát, megjelölve a munkakörrel járó megterhelést és igénybevételt.

A nyomtatvány alsó (perforált) részén kell nyilatkoznia az orvosnak az alkalmassági vizsgálat során hozott döntéséről.

2. „*II. fokú munkaköri alkalmassági vizsgálatra utalás*” c. nyomtatvány

A 3510-218 r.sz.

Amennyiben az elsőfokú munkaköri alkalmassági vizsgálat eredményével nem ért egyet a munkavállaló illetve a munkáltató ezen a nyomtatványon kell a munkavállalót a területileg illetékes foglalkozás-egészségügyi szakhelyre utalni.

3. „*Dolgozók egészségügyi törzslapja*”

B. 3161-4 r.sz.

A foglalkozás-egészségügyi orvos által végzett alkalmassági (munkaköri, közúti járművezetői, lőfegyvertartáshoz előírt) vizsgálat megállapításait (státusz) valamint a vizsgálat eredményét kell a törzslapon rögzíteni.

4. „*Beutaló/szakrendelésre (konzílium), felülvéleményezése*”

A 3510-65 r.sz.

A munkavállaló szakvizsgálatra irányítása esetén használandó a beutaló.

5. „*Beutaló/Fekvőbeteg gyógyintézetbe, felülvéleményezésre a Fővárosi Bizottsághoz, OSZI Orvosi Bizottsághoz*”

3510-89/új r.sz.

A beutaló címében megjelölt Intézményekbe ezzel a beutalóval kell küldeni a beteget.

6. „Egészségügyi könyv”

C. 3151-2. r.sz.

Közegészségügyi érdekből kiemelt munkahelyen dolgozók (élelmiszerrel, ivóvízzel illetve csecsemőkkel foglalkozók) számára kötelező a foglalkozás-egészségügyi szolgálatoknak az egészségügyi könyv kitöltése, amely könyvet a munkavállalónak a munkahelyen magánál kell tartania és ÁNTSZ ellenőrzéskor fel kell mutatnia.

7. „Jelentés a munkavállalói létszámról” c. adatlap

A Foglalkozás-egészségügyi szolgálatról szóló 89/1995. (VII.14.) Kormányrendelet 2. sz. melléklete szerinti adatlapot minden év június 30-ig, illetve december 31-ig meg kell küldeni a szolgálat székhelye szerinti ÁNTSZ-nek.

8. „Beszámoló jelentés a foglalkozás-egészségügyi szolgálat évi munkájáról”

A foglalkozás-egészségügyi szolgálatok éves munkájukról a tárgyévet követő január 31-ig hatályos kormányrendelet alapján kötelesek írásban beszámolni. A jelentés egy példányát az illetékes megye/főváros tiszti-főorvosnak, egy példányt a megyei felügyelő foglalkozás-egészségügyi szakfelügyelő főorvosnak kell megküldeni.

9. „Bejelentés foglalkozási megbetegedésről (mérgezésről), fokozott expozícióról” c. adatlap

A népjóléti miniszter 27/1996. (VIII.28.) NM rendelete szabályozza a foglalkozási betegségek és fokozott expozíciós esetek bejelentését és kivizsgálását. Az észlelő orvosnak a bejelentést a hivatkozott rendelet 4. számú mellékletében kell megtennie a megyei/fővárosi ÁNTSZ felé.

Egyéb a foglalkozás-egészségügyi szolgálatok által használt dokumentumok:

Iktatókönyv, ügyiratkezeléssel kapcsolatos nyilvántartások R.sz. 5230-170

Kézbesítőkönyv R.sz. 5230-29

Rendelő (helyiség leltár) R.sz. 318-5

Munkavállaló egészségügyi törzslapja

Név:							Születési helye: ideje:				Anyja neve:				
Iskolai végzettsége:				Szakmai képzettsége:				Lakcíme: Értékesítési címe:							
Családi anamnézis							Foglalkozási anamnézis								
	Szív- érrend- szeri	Légző- szervi	Daganat	Emésztő- szervi	Anyag- csere	Pszich.	Egyéb	Expozíció	Időtartam/év	Munkakör	Expozíció	Időtartam/év	Munkakör		
Apa							Megterhelés								
Anyja							Fizikai								
Testvér(ek)							Mentális								
Életmód							Pszichés								
Dohányzás				Alkoholfogyasztás			Hő								
Nem		Igen		Nem		Igen	Hűdég								
abbahagyta		ideje	menny.	abbahagyta		fajtája	menny.	Fizikai kóroki tényezők							
éve		éve	db	éve		liter	Zaj								
Sportolás				Étkezési szokás			Vibráció: kéz/kar								
Rendszeres, Rendszertelen		Nem		Korszerű		Korszerűtlen		Vibráció: egész test							
Allergiás túlérzékenység (gyógyszer, vegyi anyag, egyéb):															
Ionizáló sugárzás															
Szelén															
Nem ionizáló sugárzás															
Szénkéreg															
Biológiai kóroki tényezők															
Szénmonoxid															
Bejelentett foglalkozási betegség(ek) fokozott expozíció(k) (diagnózis, bejelentés időpontja):															
Pszichoszociális kóroki tényezők															
Széntetraklorid															
Ergonómiai kóroki tényezők															
Sztírol															
Kémiai kóroki tényezők															
Tetraklórétán															
Arzén és vegyületei															
Toluol															
Előző lényegesebb betegségek, műtétek, balesetek (diagnózis, időpont):															
Benzol															
Triklórétán															
Benzol aminosvegyületei															
Trinitrotoluol (trotyl)															
Benzol nitrovegyületei															
Vanádium															
Dimetil-formamid															
Vinilklorid															
Jelenlegi idült betegségek:															
Dioxan (dietilén dioxid)															
Porok															
Etilénklorid															
Azbeszt															
Etilénnoxid															
Tüdőfibr-t ok. porok															
Higany és vegyületei															
Halothan															
Izocianát															
Üvegyapot															
Kadmium és vegyületei															
Egyéb															
Mangán															
Krom és vegyületei															
Jogosítvány															
Eltitkolt betegségem nincs															
Egészségi állapotomról és a munkakörülményekről a felvilágosítást megkaptam															
Rendszeres gyógyszeresedés:															
volt nem volt															
..... munkavállaló															

Előzetes munkaalkalmassági, záróvizsgálatok

Vizsgálatok időpontja				
Üzem (üzemrész)				
Munkakör				
Panaszok				
Testsúly, testmagasság	kg cm	kg cm	kg cm	kg cm
Bőr és látható nyálkahártyák				
Mirigyek (pajzsmirigy)				
Csontok és ízületek	Lúdtalp	Lúdtalp	Lúdtalp	Lúdtalp
Száj-, orr- és garatképletek				
Fogazat				
Tüdő				
Szív				
Érverés, vérnyomás	/min Hgmm	/min Hgmm	/min Hgmm	/min Hgmm

Érrendszer (varicositas nodus)				
Hns				
Idegrendszer				
Hallás	J. B.	J. B.	J. B.	J. B.
Látás	J. B. Szinlítés	J. B. Szinlítés	J. B. Szinlítés	J. B. Szinlítés
Kiegészítő szakvizsgálatok eredményei				
Munkaalkalmasság, korlátozások, feltételek				
Orvosi aláírás, bélyegző				

Egészségügyi nyilatkozat

Egészségügyi nyilatkozat

(Járványügyi érdekből kiemelt munkakörökben dolgozók, tanulók számára)

- I. Munkavállaló/tanuló/munkanélküli/munkát végző személy (a továbbiakban együtt: vizsgált személy)
Neve:
Címe:
Születési helye, ideje:
TAJ száma:
Munka/tevékenység köre:
-
- II. Munkaköri, szakmai, illetve személyi higiénés alkalmasságot elbíráló orvos
Neve:
Címe:
Telefonszáma:
-
- III. A vizsgált személy nyilatkozata
Alulírott kötelezem magam arra, hogy
- az alkalmassági vizsgálatot végző orvosnál soronkívüli alkalmassági vizsgálaton jelentkezem, ha magamon vagy velem közös háztartásban élő személyen az alábbi tünetek bármelyikét észlelem:
sárgaság,
hasmenés,
hányás,
láz,
torokgyulladás,
bőrkiütés,
egyéb bélváltozás (a legkisebb börgemyesedés, sérülés stb. is)
váladékozó szembetegség, fül- és orrfolyás;
 - az alkalmassági vizsgálatot végző orvossal a munka felvétele előtt közlöm, ha időszakos távollétem alatt (pl. szabadság) az 1. pontban felsorolt tünetek bármelyikét magamon észleltem.
- Tudomásul veszem, hogy a fenti kötelezettségvállalás járványügyi érdekből kiemelt munkakörben történő foglalkoztatásom, ilyen munkaterületen tevékenységem folytatásának feltétele, és hogy az általam közölt adatokat szolgálati titokként kezelik.

Kelt:

.....
vizsgált személy aláírása

HÁZIORVOSI TÖRZSKARTON

T Ö R Z S K A R T O N

Karton/Páciens reg. sorszám:										T Ö R Z S K A R T O N										Szül. dátum				
Vezetéknév:										Utónév:					Személyi azonosító									
Leánykori név:					Anyja neve:					Családi állapot:					Tb. kártya azonosító									
															Tb. fiz. hely									
Lakcím:			Város			Utca			hsz.		e/a.		Telefonszám:											
Foglalkozás:					Munkahely:					Bejelentkezés			Kijelentkezés			Praxis azonos.								
										1						Típus								
Cave! / Allergia					2											Típus								
Vércsoport			Rh			Terv. ell. sz.																		

Krónikus betegség: Diagnózis	BNO	Év	Rizikósűrítés _____év	_____év
			Nikot. Db/nap éve ig	Nikot. Db/nap éve ig
			TM: TS: BMI: / -	TM: TS: BMI: / -
			RR / Hgmm /	RR / Hgmm /
			Anticoncip: éve ig	Anticoncip: éve ig
			Alkohol:	Alkohol:
			Fiz. aktivitás:	Fiz. aktivitás:
			Vércukor: 2 hpp: mmol/l	Vércukor: 2 hpp: mmol/l
			Se-cholesterin: mmol/l	Se-cholesterin: mmol/l
Nőgyógyászati szűrés dátumai	1.	2.	Egyéb szűrés:	Egyéb szűrés:
	3.	4.	Egyéb szűrés:	Egyéb szűrés:
	1.	2.	Jogosítvány kat.	Grav. Part. AB.
	3.	4.	Érvényes	Szemüveg: J B dioptria

								Egyéni anamnézis, előző betegségek / műtétek			
								Év		BNO/WHO	
Családi anamnézis											
	Él — éves	EXIT évesen	MALIGN.	KARDIOV.	ANYAGCS.	PSYCH.	EGYÉB				
Apa											
Anya											
Testvér											
ALAPSTÁTUSZ							Szív:				
Bőr:							Erek állapota:				
Nyálkahártyák:											
Szájüreg:							Vizenyő:				
Nyelv:							Vérnyomás:				
Garat:							Mellkas:				
Fogazat:											
Emlő:							Tüdő:				
Has:							Idegrendszer:				
Rect. dig:							Érzékszervek:				
							Mozgásszervek:				
EKG:											

A foglalkozás-orvostan (FOT)

- **Klinikus szakma, szakemberei a háziorvosokhoz hasonló széles kompetenciával végzik klinikusi tevékenységüket**
- **legközelebb a klinikai orvostudomány részét képező *család- (közösségi) orvoslás* és a**
- **az egészségtudományok körébe sorolt *megelőző orvostan és népegészségtan* tartoznak.**
- **Más országokhoz hasonlóan jelentős személyi átfedés a háziorvosokkal, akik**
- **foglalkozás-egészségügyi szakképzettséggel és munkakörben is dolgoznak ill. vice versa.**

HO feladatai

1. az egészséges lakosság részére nyújtott tanácsadás és szűrés,
2. a beteg vizsgálata, gyógykezelése,
3. egészségi állapotának ellenőrzése,
4. orvosi rehabilitációja, illetve
5. szükség esetén szakorvosi vagy fekvőbeteg-gyógyintézeti vizsgálatra, gyógykezelésre való utalása.
6. a terhesgondozásban való közreműködés
7. a közegészségügyi-járványügyi feladatok ellátása
8. ügyeleti szolgálatban való részvétel
9. orvosszakértői feladatok

Eltérések

- **Preventív ellátás célja**
 - **Munkaalkalmasság**
 - **Egészségi állapot**
 - **Egészségmegőrzés**
 - » **Munkaalkalmasság**
 - » **Általános (HO) – Konkrét betegség**
 - » **Foglalkozás (Fogl. eü. O) – Konkrét foglalkozás**
 - **Lakóhely (munkahely) közelség**

Megoldások

- **ADATÁRAMLÁS**
- **FELADAT EGYEZTETÉS**
- **OEP – szerződés**
- **GRADUÁLIS OKTATÁS**
- **POSTGRDUÁLIS KÉPZÉS**